





Pulóver so sieťovým vzorom



Anchor Freccia 12 - 50 g

Veľkosť:

| | S | (M) | L | |
|---|----------|------------|------------|----------------|
|  | 82-86 cm | (90-94) cm | 98-102 cm | obvod hrudníka |
| | 62-66 cm | (68-72) cm | 76-80 cm | obvod pása |
| | 86-90 cm | (94-98) cm | 102-106 cm | obvod bokov |
|  | 5x | 7x | 9x | *odtieň |

MIERKA: 10 x 10 cm = 11,5 motívov x 15 radov

NÁVOD

Zadný diel

Uháčkujte retiazku so 156 (168) 180 očkami a pracujte podľa háčkovacej schémy.

Predný diel

Uháčkujte retiazku so 156 (168) 180 očkami a pracujte podľa háčkovacej schémy. Na vytvorenie rozparku výstrihu prácu v 58. rade rozdeľte. Najprv dokončite pravú stranu, potom ľavú stranu.

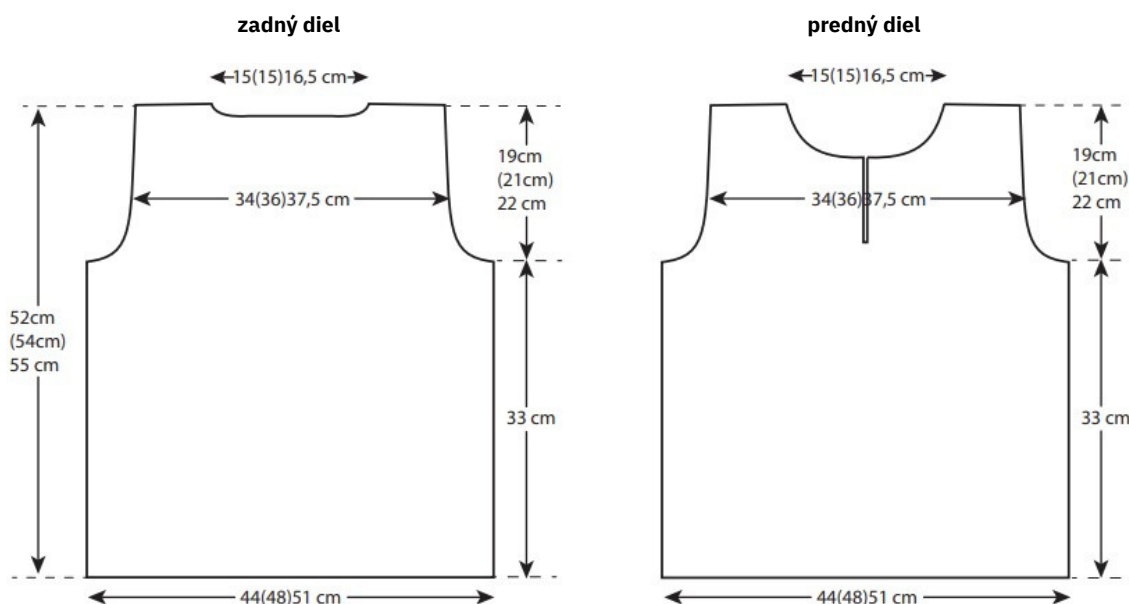
Rukávy

Uháčkujte retiazku s 90 (96) 102 očkami a háčkujte podľa schémy prvý rukáv. Potom háčkujte druhý rukáv rovnakým spôsobom.

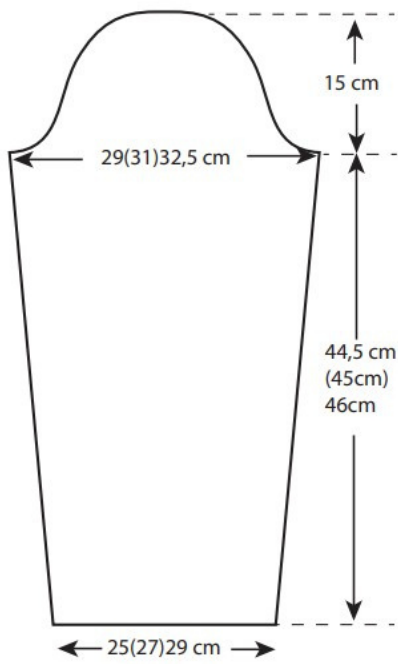
DOKONČENIE

Priložte predný diel lícnou stranou k lícnej strane zadného dielu, retiazkou zháčkujte ramenné a bočné švy. Rovnako zháčkujte aj švy rukávov. Nasadte rukávy. Začnite v strede zadného výstrihu a obháčkujte zadný výstrih krátkymi stĺpkami. Následne obháčkujte krátkymi stĺpkami pravú časť predného výstrihu až po rozparok (viď A na schéme), potom uháčkujte retiazku s 80 očkami, otočte a od druhého oka retiazky od háčika uháčkujte krátke stĺpiky. Vznikne šnúrka. Pokračujte v háčkovaní krátkych stĺpikov na pravej a ľavej strane rozparku až po ľavý okraj výstrihu, uháčkujte 80 očiek retiazky, otočte, a od druhého oka retiazky od háčika uháčkujte krátke stĺpiky. Vznikne šnúrka. Dokončite obháčkovanie krátkymi stĺpkami až po stred zadného dielu. Priadzu odstrihnite a zašite.

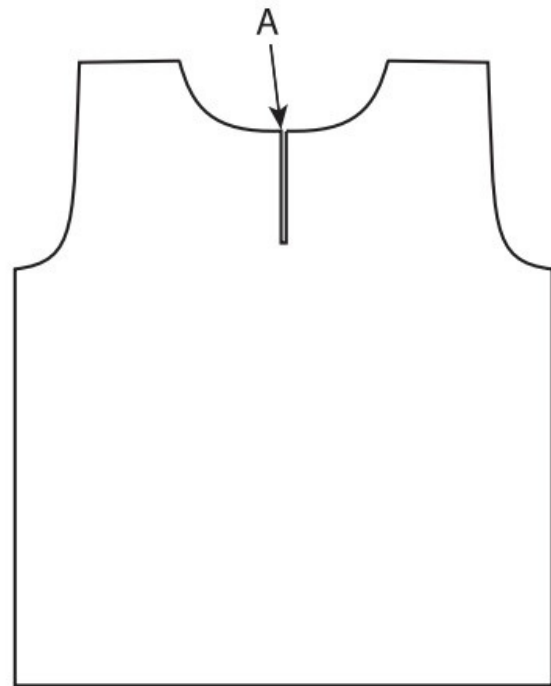
Z rubu bez tlaku zľahka prežehlite napařovacou žehličkou.



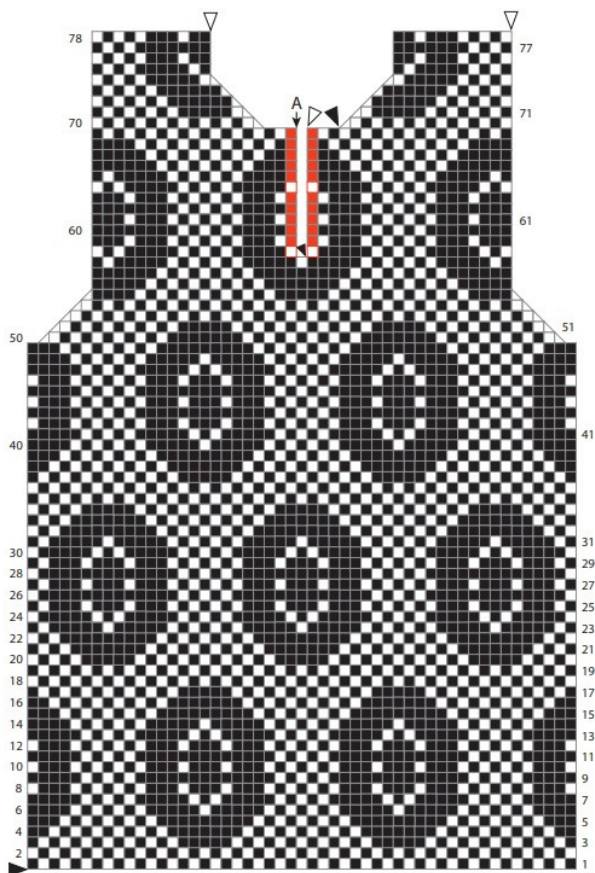
rukávy



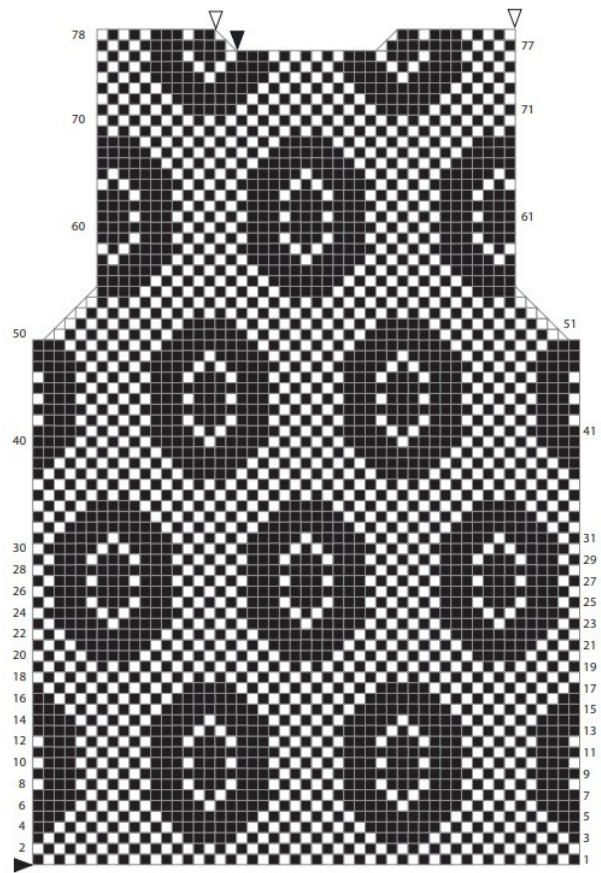
šnúry



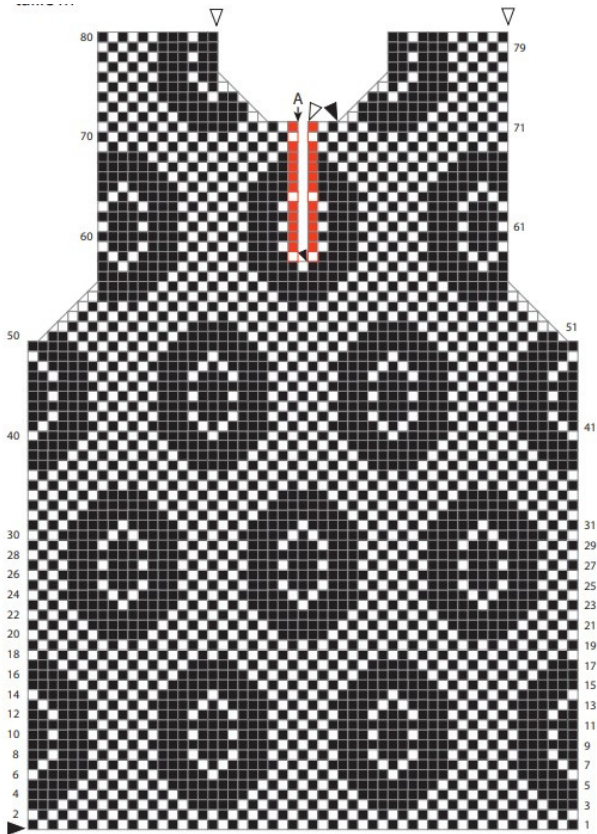
predný diel (veľkosť S)



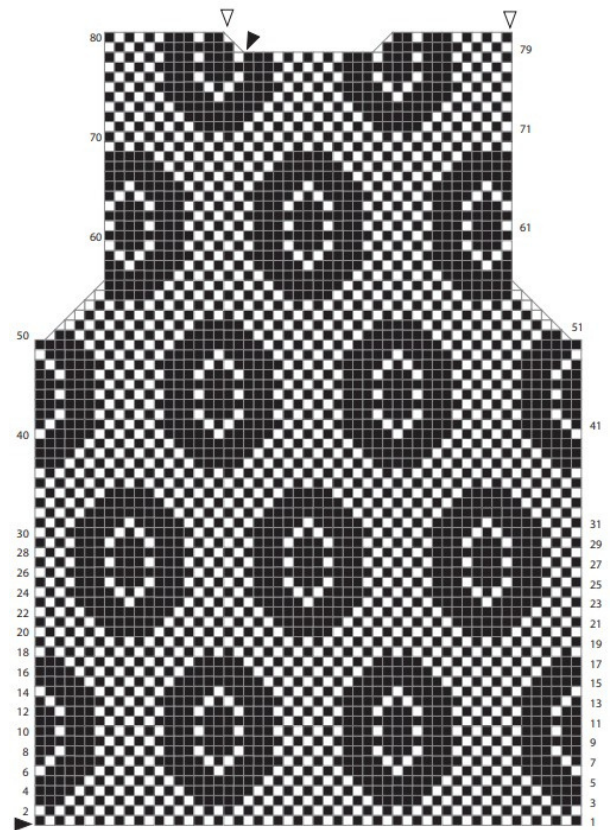
zadný diel (veľkosť S)



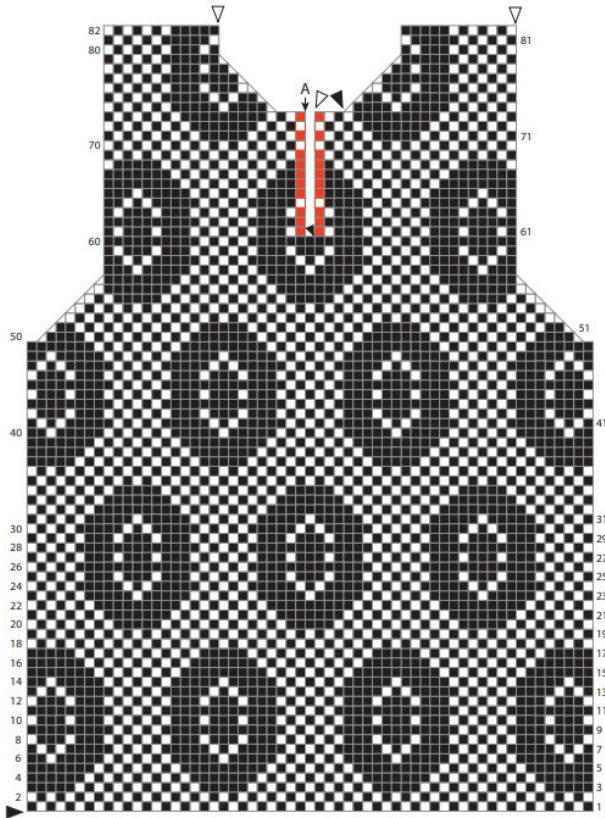
predný diel (veľkosť M)



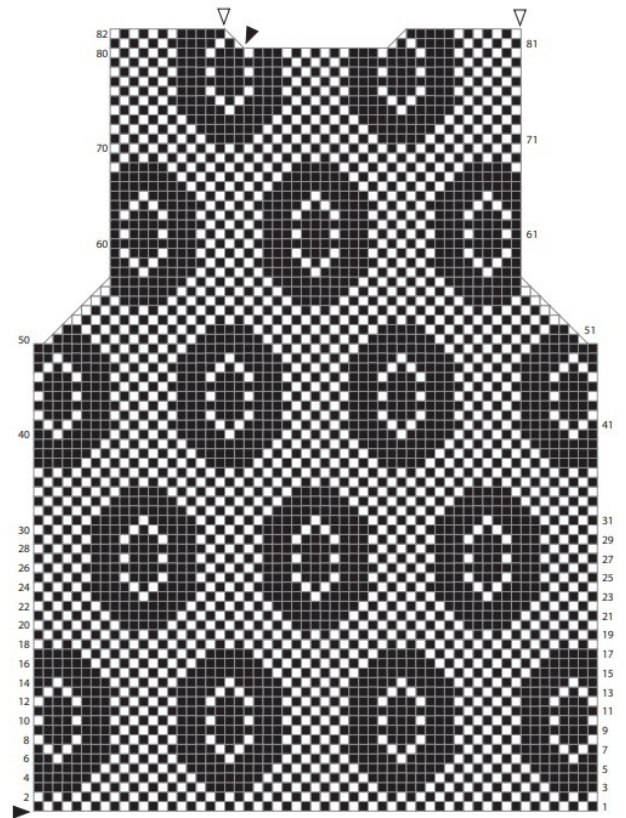
zadný diel (veľkosť M)



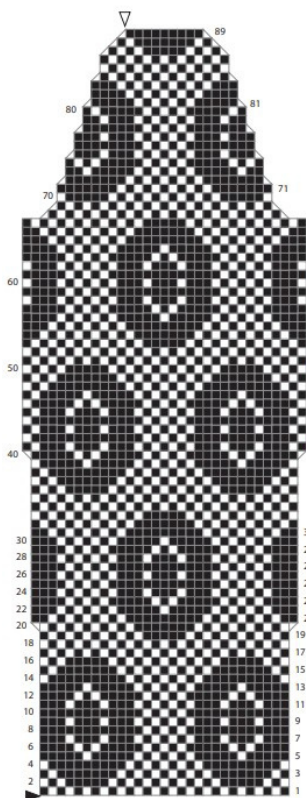
predný diel (veľkosť L)



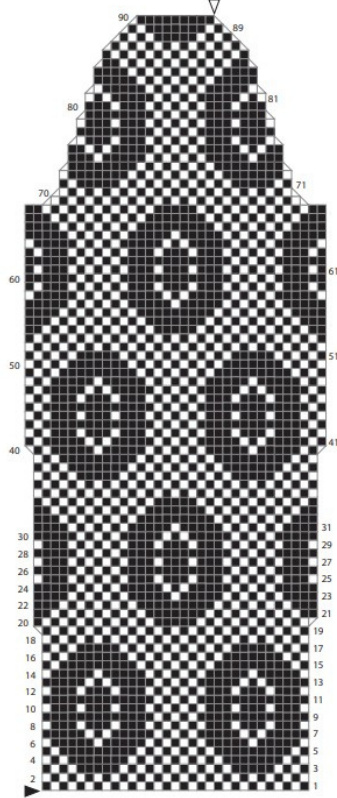
zadný diel (veľkosť L)



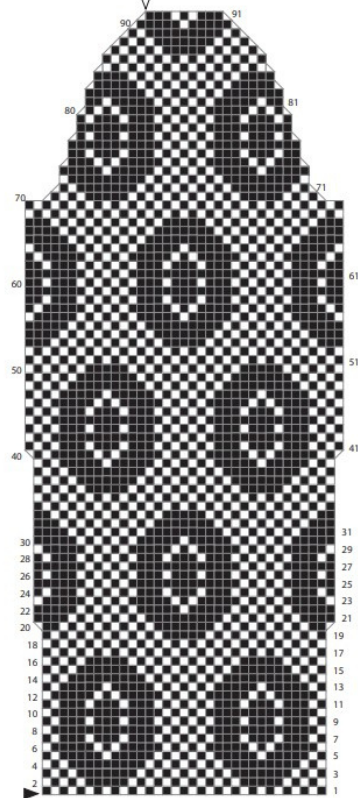
rukávy veľkosť S





rukávy veľkosť M







rukávy veľkosť L







  1 dlhý stĺpik, 2 očká retiazky, 1 dlhý stĺpik

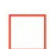

  4 dlhé stĺpiky


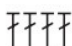
  Na začiatku radu: 1 dlhý stĺpik a 4 očká retiazky








  Na konci radu: 1 dlhý stĺpik a 1 dvakrát nahodený dlhý stĺpik
zháčkujte spolu

  Na začiatku radu: 4 očká retiazky a 1 dlhý stĺpik

  Na konci radu: 1 dvakrát nahodený dlhý stĺpik a 1 dlhý stĺpik
zháčkujte spolu

  1 dlhý stĺpik, 2 očká retiazky, 2 dlhé stĺpiky

  5 dlhých stĺpikov

-  Začiatok
-  Koniec
-  Očko retiazky
-  Očko retiazky
-  Krátky stĺpik
-  Dlhý stĺpik
-  Dvakrát nahodený dlhý stĺpik

Odporúčania na pranie

Vždy perte v maximálnej doporučenej teplote vody, žmýkajte len krátko. Pri ručnom praní použite veľa vody. Pri tmavých farbách odporúčame použiť utierku na zachytávanie farby.

Nebieliť.

Nesušte v sušičke. Sušte vo vodorovnej polohe.

Žehlite cez vlhkú šatku na žehlenie

Profesionálne chemické čistenie s tetrachlóretánom.

Nepoužívajte žiadne optické bieliace prostriedky (ani prací prášok obsahujúci optické bieliace prostriedky).