



mez *kreativ*
The Joy of Handicrafting

HAČKOVANÝ SVĚTRÍK
LNĚNÉ BARVY



HAČKOVANÝ SVĚTŘÍK LNĚNÉ BARVY

Velikost: XS (S, M, L, XL)

Pokyny jsou uvedeny pro nejmenší velikost, větší velikosti jsou v závorkách. Pokud je uveden pouze jeden údaj, platí pro všechny velikosti.

Materiál:

Schachenmayr Catania, 550 (600, 600, 650, 650) g
lněné barvy 00248

háček na háčkování Milward vel. 4mm

jehla na vlnu

63s knoflíků zn. Prym (art.330610, barva 14, průměr 15mm)

Ozdobný vzor: Háčkujte rovné řádky podle schématu 1. Háčkujte 1. - 5. řádek jednou, pak opakujte 2. - 5. řádek.

Vějířkovitý vzor: Háčkujte kruhové řádky podle schématu 2.

Zkušební vzorek:

23 oček a 10 řádků = 10 x 10cm ozdobné

Postup

Zadní díl: Začněte 91 (103, 115, 127, 139)

řetízkovými očky a háčkujte ozdobný vzor, háčkujte opakování vzoru 7 (8, 9, 10, 11) krát, začínejte a končete polovinou opakování vzoru na každé straně, jak je zobrazeno ve schématu.

Pokračujte, dokud délka dílu nebude 34 (34, 38, 38, 38) cm od začátku.

Pro tvarování průramků vynechejte polovinu opakování vzoru na obou stranách v každém řádku 3krát = 5 (6, 7, 8, 9) opakování vzoru zůstane.

Háčkujte, dokud délka dílu nebude 55 (55, 59, 59, 63) cm od začátku.

Pro tvarování ramen vynechejte 0 (0, 1, 1, 1) opakování vzoru na každé straně 0 (0, 1, 2, 2) -krát a $\frac{1}{2}$ ($\frac{1}{2}$, $\frac{1}{2}$, 0, 0) opakování vzoru na každé straně 2 (2, 1, 0, 0) -krát.

Současně, pro tvarování výstřihu vynechejte uprostřed 3 (4, 4, 4, 5) opakování vzoru a háčkujte každou stranu zvlášť.

Když je délka dílu 58 (58, 62, 62, 66) cm od začátku, ukončete práci na každé straně.

Pravý přední díl: Začněte 49 (55, 61, 67, 73)

řetízkovými očky a háčkujte ozdobný vzor, začínejte, jak je zobrazeno ve schématu, pak háčkujte opakování vzoru 4 (4 $\frac{1}{2}$, 5, 5 $\frac{1}{2}$, 6) -krát.

Pokračujte ve vzoru, dokud délka dílu nebude 34 (34, 38, 38, 38) cm od začátku.

Pro tvarování průramků vynechejte polovinu opakování vzoru na bočním okraji (konec lícových řádků nebo začátek rubových řádků) v každém řádku 3krát = 3 (3 $\frac{1}{2}$, 4, 4 $\frac{1}{2}$, 5) opakování vzoru zůstane. Háčkujte, dokud délka dílu nebude 48 (48, 52, 52, 56) cm od začátku.

Pro tvarování výstřihu vynechejte 1 opakování vzoru na okraji výstřihu (začátek rubových řádků nebo konec lícových řádků) v následujícím řádku a potom v každém řádku $\frac{1}{2}$ ($\frac{1}{2}$, $\frac{1}{2}$, $\frac{1}{2}$, 1) opakování vzoru 2krát a v následujících 2 řádcích 0 ($\frac{1}{2}$, $\frac{1}{2}$, $\frac{1}{2}$, 1) opakování vzoru 0 (1, 1, 1, 1) -krát.

Háčkujte, dokud délka dílu nebude 55 (55, 59, 59, 63) cm od začátku.

Tvarujte ramena na bočním okraji stejně jako na zadním dílu. Když je délka dílu 58 (58, 62, 62, 66) cm od začátku, ukončete práci na každé straně.



Rukávy: začněte 49 (55, 61, 67, 73) řetízkovými očky a háčkejte ozdobný vzor, háčkejte opakování vzoru 4 (4, 4, 5, 5) -krát s polovinou opakování vzoru na každé straně.

Pro tvarování rukávů rozdvojte 1 očko na obou okrajích, háčkejte přidáváním očka ve vzorku podle schématu v každém řádku 12krát = 6 (6, 6, 7, 7,) opakování vzoru, začínejte a končete, jak je zobrazeno ve schématu.

Háčkejte, dokud délka dílu nebude 43 cm od začátku.

Pro tvarování hlavice rukávu vynechejte 1 opakování vzoru v následujícím řádku a potom v každém řádku ½ opakování vzoru 2krát, v každém 2. řádku ½ opakování vzoru 5-krát, pak háčkejte 4 řádky rovně, pak v každém řádku vynechejte ½ opakování vzoru na každé straně a opakujte ještě jednou.

Když je délka dílu 58 (58, 58, 62, 62) cm od začátku, práci ukončete.

Zakončení: zašijte ramenní švy. Vložte rukávy. Zašijte boční a rukávové švy.

Dokola vnějších okrajů a spodních okrajích rukávů háčkejte vějířkovité vzor.

Poznámka: volná očka ve vějířkovité vzoru slouží jako knoflíkové dírky. Našijte knoflíky rovnoměrně na levý přední okraj oproti dírkám pravé strany.

VELIKOSTI	XS	S	M	L	XL
Zadní díl					
Šířka spodního okraje	40	45	50	55	60
Délka po průramku	34	34	38	38	38
Hloubka průramku	21	21	21	21	25
Šířka průramku	7,5	7,5	7,5	7,5	7,5
Hloubka výstřihu	3	3	3	3	3
Šířka výstřihu	15	20	20	20	25
Šířka ramene	5	5	7,5	10	10
Celková délka	58	58	62	62	66
Přední díl					
Šířka spodního okraje	21,5	24	26,5	29	31,5
Délka po průramku	34	34	38	38	38
Hloubka průramku	21	21	21	21	25
Šířka průramku	7,5	7,5	7,5	7,5	7,5
Hloubka výstřihu	10	10	10	10	10
Šířka výstřihu	9	11,5	11,5	11,5	14
Šířka ramene	5	5	7,5	10	10
Celková délka	58	58	62	62	66
Rukáv					
Šířka spodního okraje	20	20	20	25	25
Vrchní šířka	30	30	30	35	35
Délka po hlavici	58	58	58	62	62
Hloubka hlavice	15	15	15	19	19
Celková délka	58	58	58	62	62



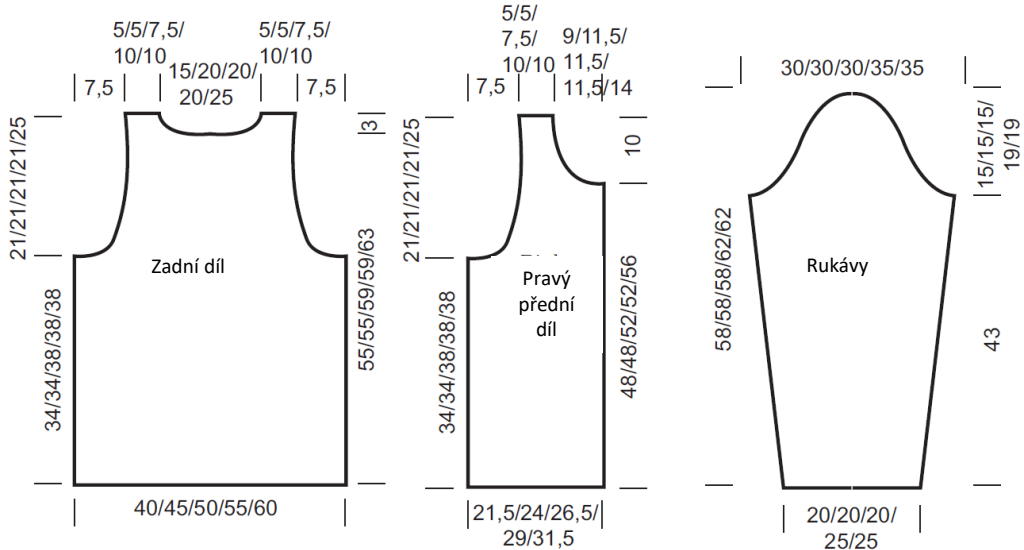


Schéma 1

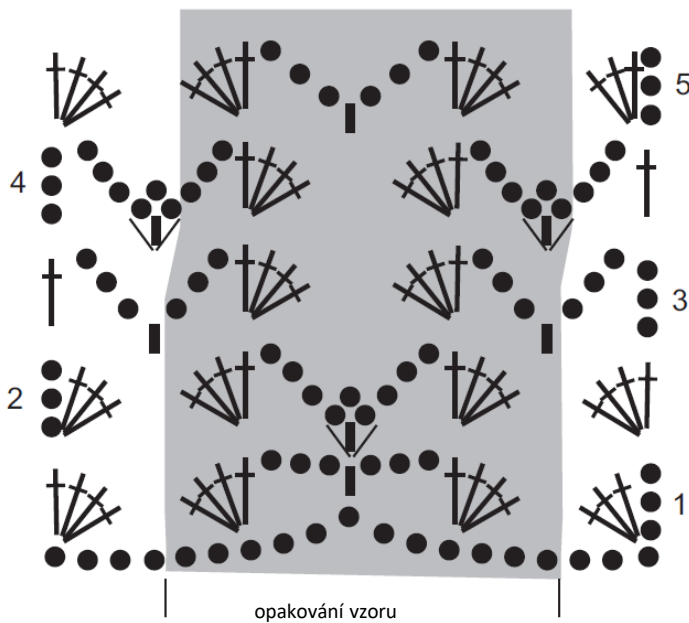
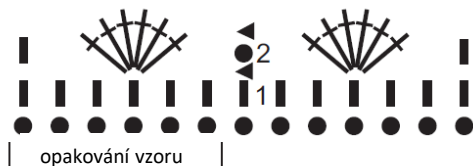



Schéma 2



Vysvětlivky:

- = 1 řetízkové očko
- ◀ = 1 pevné očko
- ▮ = 1 krátký sloupek
- ⋈ = 1 dlouhý sloupek
-  = 1 pikotka: 1 krátký sloupek, 3 řetízkové očka, 1 krátký sloupek do první řetízky

