



Anchor Cotton Linnen- 50 g – Artiklové číslo 4680004

lehký



Obvod hlavy 55/58 cm



1x 00027 (Barva A)

1x 00001 (Barva B)

1x 00026 (Barva C)



3.5mm



č. 18



Happy Flower Klobouk

MÍRKA

16 oček a 14 řad = 10 x 10 cm, polosloupy kolem, po napnutí

Očka a skratky

OR: očko řetízky

PO: pevné očko

KS: krátký sloupek

2 KS zháčkovat: 2 KS sháčkovat dohromady (u každého KS neprovlečte přes poslední smyčku, poté s jedním nahozením příze provlečte přízi přes všechny smyčky na háčku).

PS: polosloupek

2 PS zháčkovat: 2 PS sháčkovat dohromady (u každého PS neprovlečte poslední smyčku, pak s jedním nahozením příze provlečte přízi přes všechny smyčky na háčku).

PS v ZN (zadní nit): polosloupek uháčkován tak, že vpíchnete do zadní nitě (poloviny) očka.

2 PS splést v ZN: 2 polodlouhé sloupky splést v zadních nitích/polovicích oček..

PS v ZN (zadní nit): polosloupek uháčkován tak, že vpíchnete do zadní nitě (poloviny) očka.

Dlouhé OR: Háček vpíchnete do prstence z příze, naberte přízi a natáhněte ji a přetáhněte přes smyčku na háčku

O: očko/očka

Ok: okruh/okruhy

DS: dlouhý sloupek

2 DS zháčkovat: 2 dlouhé sloupky zháčkovat (u každého DS neprovlečte přes poslední smyčku, poté s jedním nahozením příze provlečte přes všechny smyčky na háčku).

Naháčkování řetězových oček: Háček vpíchnete do očka předchozího okruhu, nahod'te přízi a přetáhněte ji, * háček vpíchnete do následujícího očka, nahod'te přízi a přetáhněte ji přes smyčku na háčku *, opakujte od * po *.

NÁVOD

Nejprve uháčkovat květinové čtverce a spojte je do středního pásu. Na obě strany tohoto pásu uháčkovat 3 řady KS. Na horní straně uháčkovat horní část klobouku. Na ke spodní straně uháčkovat okraj klobouku

KVĚTINOVÉ ŠTVORCE

Uháčkovat 6 květinových čtverců. U 3 čtverců začněte s barvou A (tmavá barva) a u dalších 3 čtverců začněte s barvou C (světlá barva).

Ve 3. a 6. okruhu vždy háčkovat v barvě B a naháčkovat OR. Schéma háčkování platí pro všechny květinové čtverce.

S Barvou A (C) vytvořte kruh z příze, poté háčkovat podle schématu 1.

Ok 1 a 2 háčkovat s barvou A (C). Ukončete očko. Barvou B uháčkovat Ok 3 naháčkovánými očky. Ukončete očko. S barvou C (A) háčkovat Ok 4, přičemž háček vždy vpíchnete do oček z Ok 2. Potom háčkovat Ok 5. Ukončete očko. S barvou B v Ok 6 naháčkovat řetězová očka, přičemž vpíchnete háček do okruhu 6 resp. 5 nebo 4 (viz šipky). Ukončete očko. S barvou A (C) háčkovat Ok 7, přičemž háček vždy vpíchnete do oček z Ok 5. Ukončete očko (60 oček). Každá strana čtverce má 13 oček a na každém rohu 2 OR.

STŘEDNÍ PÁS

Spojte květinové čtverce, přičemž vždy střídáte čtverce se světlým a tmavým středem. Úzké strany pásu spojte, abyste vytvořili obvod klobouku.

KRÁTKÉ SLOUPKY

Na obou dlouhých stranách středního pásu uháčkovat s barvou B 3 řady KS, přičemž začnete v některém očku čtverce.

Ok 1: OR (nepočítá se jako očko), KS do každého O a do oblouku z řetězových oček na každém rohu, uzavřít jedním PO. (90 oček).

Ok 2- 3: 1 OR, KS, ukončit jedním PO.

HORNÍ ČÁST KLOBOUKA - SCHÉMA 2

Na horní hraně středního pásu začnete barvou A v jednom očku a háčkovat podle háčkovacího schématu 2. Vzor opakujte 9krát. Uháčkovat celkem 11 řad. Ukončete práci, přičemž nit nestříhejte příliš nakrátko, abyste mohli uzavřít horní stranu. Konec nitě provlečte pomocí jehly na vlnu přes 9 oček a pevně utáhněte. Nit zašijte na vnitřní straně.

KRAJ KLOBOUKA - SCHÉMA 3

Na spodním okraji středního pásu začnete barvou C v jednom očku a háčkovat podle schématu 3. Vzor opakujte 9krát. Uháčkovat celkem 6 řad, poté 7. řadu háčkovat s barvou A. Ukončete práci.

DOKONČENÍ

Zašijte všechny konce příze. Napněte, navlhčete, nechte vyschnout..



SCHÉMA 1

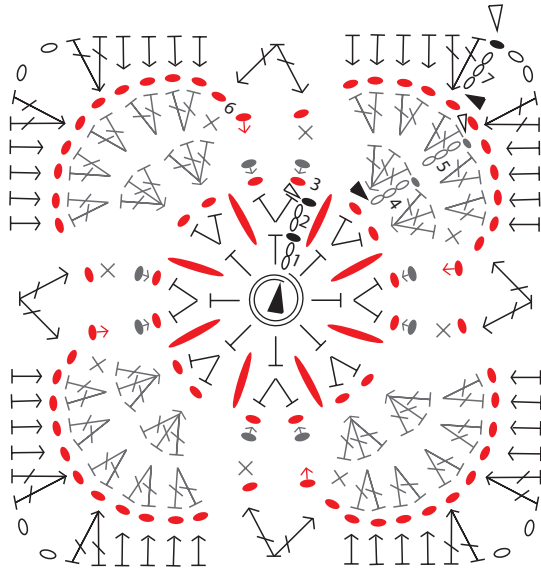
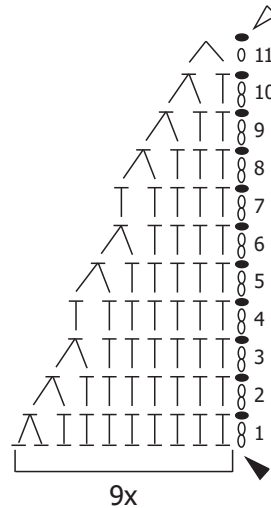


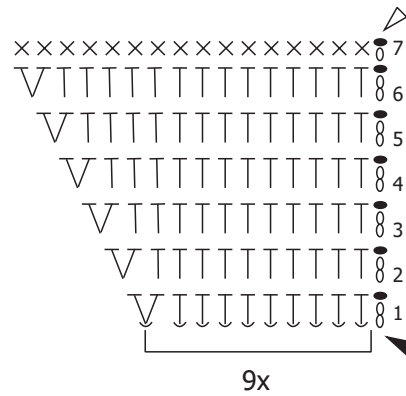
SCHÉMA 2



VYSVĚTLIVKY

- Magický kroužek
- OR
- PO
- PO v očku o 2 řady níže
- KS
- 2 KS zháčkovat
- PS
- PS v ZN
- PS v očku o 2 řady níže
- 2 PS zháčkovat
- 2 PS v ZN zháčkovat
- 2 PS ve stejném očku
- 2 PS v PN téhož očka
- DS
- DS ve stejném očku
- 2 DS zháčkovat, přičemž zapíchnete háček do očka o 2 řady níže
- 2 DS zháčkovat, přičemž zapíchnete háček do očka o 2 řady níže
- 2 DS ve stejném očku o 2 řady níže
- 3 DS ve stejném očku o 2 řady níže
- Naháčkujte OR
- Naháčkujte OR, přičemž zapíchnete háček do očka o 2 řady níže
- Dlouhé OR

SCHÉMA 3



DOPORUČENÍ NA PRÁNÍ

- Vždy perte v doporučené teplotě vody (do 30°C), odstřed'ujte jen krátce. Při ručním praní používejte hodně vody
- U tmavých barev doporučujeme používat ubrousky k zachytávání barev.
- Nebělit.
- Nesušte v sušičce. Sušte vodorovně.
- Žehlete horkou žehličkou a používejte vlhký šátek/ubrousek k žehlení.
- Profesionální chemické čištění s tetrachlorethylenem.
- Nepoužívejte optické zjasňovače (ani prací prostředky, které obsahují optické zjasňovače).